

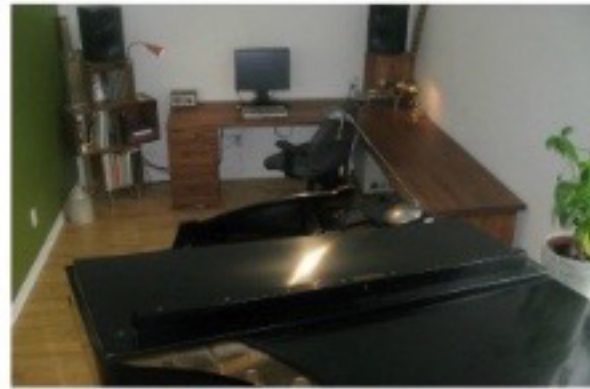
Uniformiser

Voir tous nos concours

CARREFOUR
DES ANNONCEURS LOCAUX

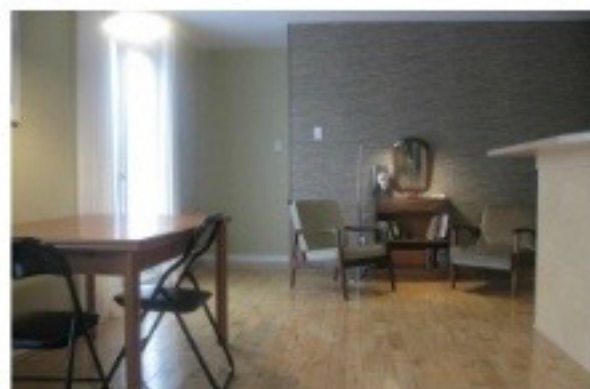
« ID Mobalpa »

LISTE COMPLÈTE >



Dans un premier temps, j'unifierais l'espace afin qu'il paraisse plus grand. Les murs sans papier peint et la base du comptoir pourraient être peints en gris pour être en harmonie avec la tapisserie. Uniformiser l'habillage des fenêtres donnerait une allure plus chaleureuse à l'ensemble et pourrait même améliorer l'acoustique de la pièce.

Réorganiser



Je transformerais le coin lecture avec deux chaises Tulip autour d'une table pour manger, prendre un café... J'organiserais le coin salon près du mur opposé à la cuisine : canapé et fauteuils se feraient face, perpendiculairement au mur qui accueillerait le miroir, le petit meuble et la lampe d'appoint. Le tout serait posé sur un simple tapis gris ou vert olive convenant bien au style Mid-Century des fauteuils. Un ou des panneaux coulissants dans le prolongement du mur de la salle d'eau serviraient à fermer l'espace entre le piano et le séjour. On pourrait aussi utiliser le même type de panneaux pour séparer l'espace bureau du piano et conserver ce dernier dans le séjour au besoin.


jsbeauchamp.com
facebook.com/JeanStephaneBeauchampDesign